

Schneidgerät Typ S90 H

nach DIN 14751 / Teil 2 · Typenprüfnummer S 1-81-TP 18

Anwendung Schere

Für sichere, geräuscharme Bergungsarbeiten bei Unfällen im Straßen- und Schienenverkehr.

Menschenleben retten durch: kontrolliertes Schneiden von Türpfosten, Dachholmen und Sitzbeschlägen sowie hinderlichen Karosserieteilen an Fahrzeugen.

Um erheblich kürzere Arbeitszeiten der Schere und damit eine noch schnellere Hilfeleistung zu erreichen, stehen für den Antrieb Hydro-Pumpenaggregate mit E- oder V-Motor zur Verfügung.

Ausrüstungsteile von Rüstwagen und Gerätewagen der Feuerwehren und Hilfsorganisationen.

Handpumpe

Diese wird in der Hauptsache für die Betätigung der Schere S90 verwendet, sofern keine anderen Energiequellen zur Verfügung stehen.

Konstruktion / Ausführung Schere

Raumsparende, schlanke Form mit axial angeordnetem Steuergriff, einschließlich Schläuchen und unver-

wechselbaren Kupplungsteilen. Nachschleifbare Messer aus hochvergütetem Werkzeugstahl mit Rundmaterialschneider. Kopfstück aus Leichtmetall. Zylinderkörper aus Stahl. Gleiche Schalttechnik wie beim Spreizer (Steuerknöpfe).

Handpumpe

Zweistufige Ausführung für Nieder- und Hochdruckbereich mit Druckbegrenzungsventil, Druckablaßventil und Manometer-Anschluß. Bis 30° lageunabhängig einsetzbar. Mit Schläuchen, 5 m lang, und unverwechselbaren Kupplungsteilen. Auf Holzbrett montiert.

Handhabung / Steuerung Schere

Ergonomisch vorteilhafte Handhabung für Rechts- und Linkshänder in allen Arbeitsstellungen durch günstig angeordnete Steuer- und Haltegriffe.

Sicherheitsschaltung:

Steuerknöpfe in Nullstellung: druckloser Ölumlauf.
Weißen, konkaven Knopf drücken: Schere schließt.

Gelben, konvexen Knopf drücken: Schere öffnet.

Vorteilhaft bei beengtem Arbeitsraum durch den um 360° schnell verstellbaren und abnehmbaren Haltegriff. Schutzbleche decken zur Sicherheit alle Öffnungen ab.

Hinweise

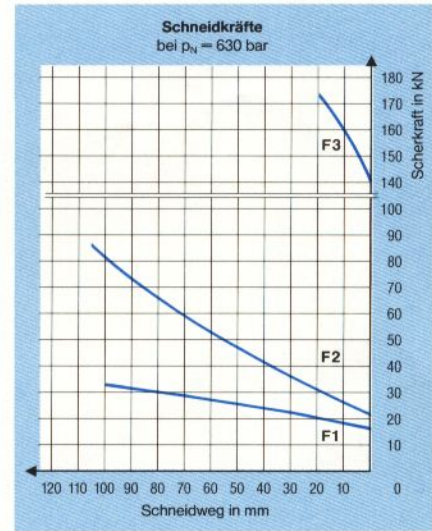
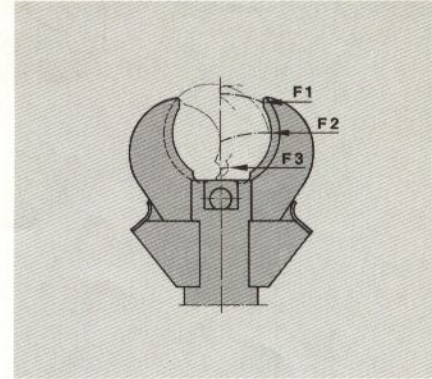
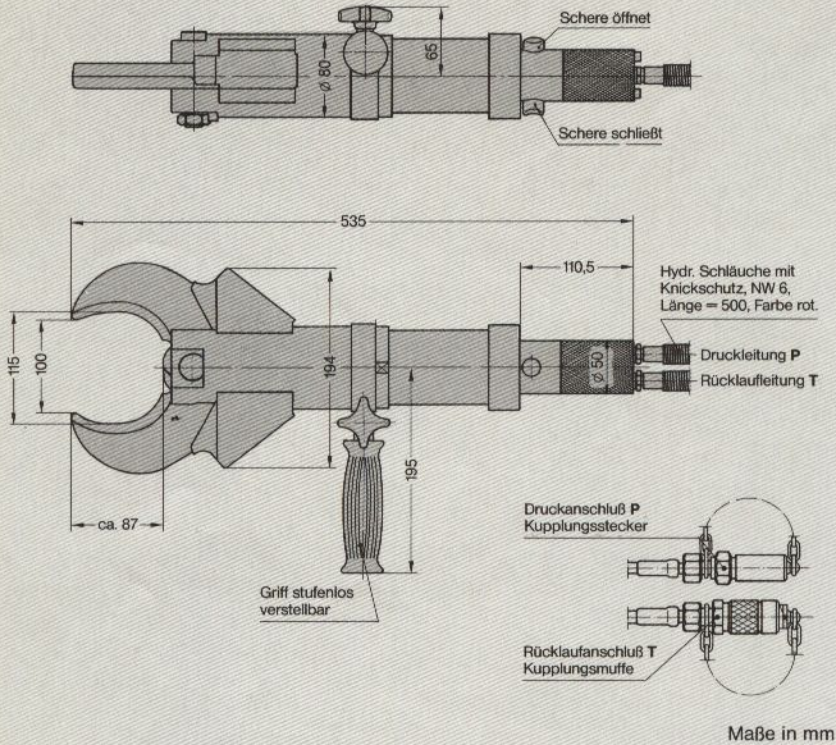
Temperaturbereich von -30°C bis +80°C.

Unter Wasser einsetzbar. Mit der Handpumpe DPH1005 SA kann im Notfall (z. B. Stromausfall) auch ein Spreizer betrieben werden. Dabei längere Arbeitszeiten beachten.

Gerätesatz

- 1 Stück Schere, S90, 13 kg, Teile-Nr. 014.043.0.
- 1 Stück Handpumpe, DPH1005 SA, 16 kg, Teile-Nr. 014.239.5.
- 1 Stück Aufbewahrungskasten nach DIN 14 880-1H, 700 x 400 x 220 mm, 9 kg, Teile-Nr. 013.639.5.

Typ S90H
Teile-Nr. 014.043.0

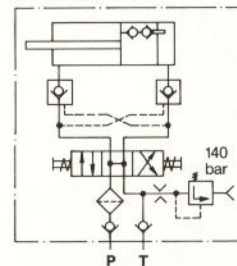


Nenndruck p_N 630 bar
Schließ-/Öffnungszeiten

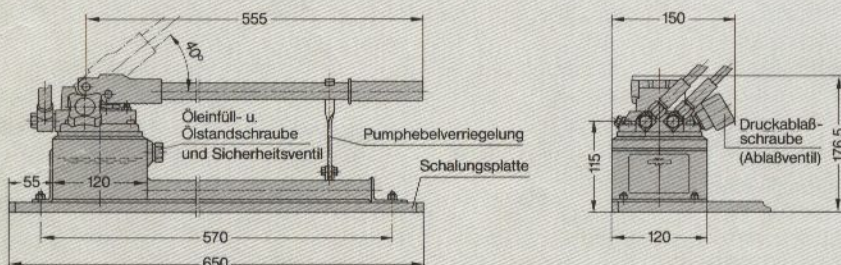
Aggregate	Druckbelastung (bar)	Schließzeit (s)	Öffnungszeit (s)
2-stufig/E-Motor	0 bis 150	4	2
	630	10	4
2-stufig/V-Motor	0 bis 150	3	1,5
	630	7	3
1-stufig/E-Motor	630	9	3,5
Handpumpe	unbelastet	25 Pumpstöße	9 Pumpstöße

Gewicht der Schere ca. 12 kg

Schalterschema



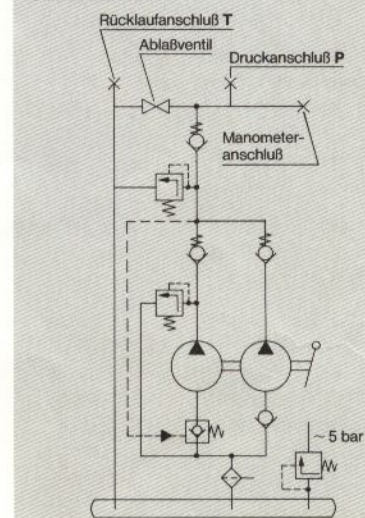
Typ DPH 1005 SA
Teile-Nr. 014.239.5



Nenndruck p_N : 630 bar
Druckbegrenzungsventil, fest eingestellt:
630⁺²⁰ bar
Abschalt-Druck großer Pumpkolben:
140⁺¹⁰ bar
Fördermenge pro Pumpspiel:
bis 130 bar: 5,1 cm³

über 150 bar: 1,4 cm³
Nutzvolumen (waagrecht): 400 cm³
Füllvolumen: 450 cm³
Handkraft bei p_N : 315 N
Gewicht ca. 15,9 kg
Ölorte: Aero Shell Fluid 4

Schalterschema



Abbildungen unverbindlich.
Technische Änderungen vorbehalten.